

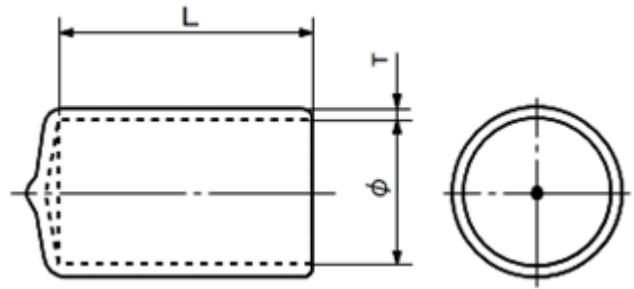
・ 端末キャップ

材質：PVC（RoHS2 対応）

標準色：黒色

その他 赤.青.黄.緑（お問合せください）

小ロットでも対応いたします。



品番	φ	標準 L	T	L 対応範囲	SPQ
VCS - 1.5	1.5	10	1.0	5~25	10,000
1.7	1.7	10	1.0	5~25	10,000
2.0	2.0	10	1.0	5~25	10,000
2.3	2.3	10	1.0	5~20	10,000
2.8	2.8	10	1.0	5~25	10,000
3.0	3.0	10	1.0	5~20	10,000
3.2	3.2	10	1.0	5~25	10,000
3.5	3.5	10	1.0	5~35	10,000
3.8	3.8	10	1.0	5~35	10,000
4.0	4.0	10	1.0	5~35	10,000
4.2	4.2	10	1.0	5~35	10,000
4.5	4.5	10	1.0	5~35	10,000
4.8	4.8	10	1.0	5~35	10,000
5.0	5.0	15	1.0	5~35	8,000
5.5	5.5	15	1.0	5~40	8,000
6.0	6.0	15	1.0	5~40	8,000
6.5	6.5	15	1.0	5~40	8,000
7.0	7.0	15	1.0	5~40	8,000
7.5	7.5	15	1.0	5~40	8,000
8.0	8.0	15	1.0	5~40	8,000
8.5	8.5	15	1.0	5~40	8,000
9.0	9.0	15	1.0	5~40	8,000
9.5	9.5	15	1.0	5~40	8,000
10.0	10.0	20	1.0	5~40	4,000
10.5	10.5	20	1.0	5~40	4,000
11.0	11.0	20	1.0	5~40	4,000
11.5	11.5	20	1.0	5~40	4,000
12.0	12.0	20	1.0	5~40	4,000
12.5	12.5	20	1.0	5~40	4,000
13.0	13.0	30	1.5	10~40	2,000
13.5	13.5	30	1.5	10~40	2,000
13.8	13.8	30	1.5	10~40	2,000
14.0	14.0	30	1.5	10~40	2,000
14.6	14.6	30	1.5	10~40	2,000
15.0	15.0	30	1.5	10~40	1,500
15.5	15.5	30	1.5	10~40	1,500

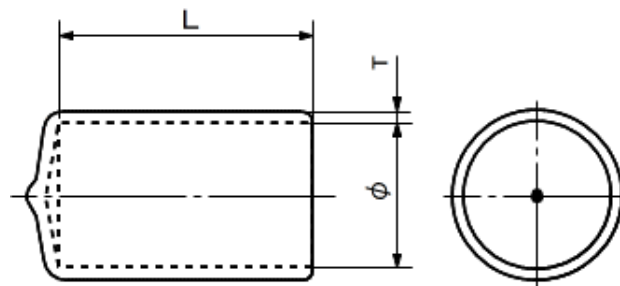
・ 端末キャップ

材質：PVC (RoHS2 対応)

標準色：黒色

その他 赤.青.黄.緑 (お問合せください)

小ロットでも対応いたします。



品番	φ	L	T	L 対応範囲	SPQ
VCS - 16.0	16.0	30	1.5	10~40	1,500
17.0	17.0	30	1.5	10~40	1,000
17.5	17.5	30	1.5	10~40	1,000
18.0	18.0	30	1.5	10~40	1,000
19.0	19.0	30	1.5	10~40	1,000
19.2	19.2	30	1.5	10~40	1,000
19.5	19.5	30	1.5	10~40	1,000
20.0	20.0	30	1.5	10~40	1,000
21.0	21.0	40	1.5	15~40	600
22.0	22.0	40	1.5	15~40	600
23.0	23.0	40	1.5	15~40	600
23.5	23.5	40	1.5	15~40	600
24.0	24.0	40	1.5	15~40	500
25.0	25.0	40	1.5	15~40	500
26.0	26.0	40	1.5	15~40	500
27.0	27.0	40	1.5	15~40	400
28.0	28.0	40	1.5	15~40	400
29.5	29.5	40	1.5	15~40	400
30.0	30.0	50	1.5	15~50	250
31.0	31.0	50	1.5	15~50	250
32.0	32.0	50	1.5	15~50	250
34.0	34.0	50	1.5	15~50	200
35.0	35.0	50	1.5	15~50	200
36.0	36.0	50	1.5	15~50	200
37.0	37.0	50	1.5	15~50	200
38.0	38.0	60	1.8	15~60	100
40.0	40.0	60	1.8	15~60	100
42.0	42.0	60	1.8	15~60	100
44.0	44.0	60	1.8	15~60	100
45.0	45.0	70	1.8	20~70	80
46.0	46.0	70	2.0	20~70	80
47.0	47.0	70	2.0	20~70	80
48.0	48.0	70	2.0	20~70	80
50.0	50.0	70	2.0	20~70	80
53.0	53.0	80	2.0	20~80	50
55.0	55.0	80	2.0	20~80	50

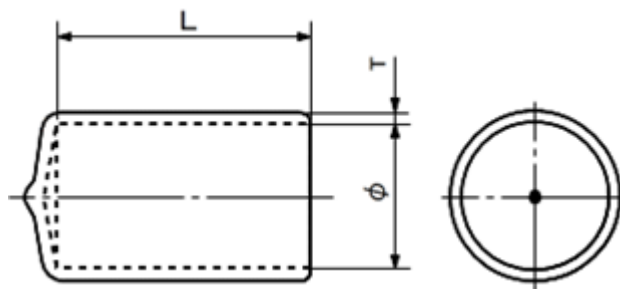
・ 端末キャップ

材質：PVC (RoHS2 対応)

標準色：黒色

その他 赤.青.黄.緑 (お問合せください)

小ロットでも対応いたします。



品番	φ	標準 L	T	L 対応範囲	SPQ
VCS - 56.0	56.0	80	2.0	20~70	50
58.0	58.0	80	2.0	20~80	50
59.0	59.0	80	2.0	20~80	50
60.0	60.0	80	2.0	20~80	50
62.0	62.0	90	2.0	20~90	30
65.0	65.0	90	2.0	20~90	30
68.0	68.0	90	2.0	20~90	30
70.0	70.0	100	2.0	20~100	25
73.0	73.0	100	2.0	20~100	25
75.0	75.0	100	2.0	20~100	25
76.0	76.0	100	2.0	20~100	25
80.0	80.0	100	3.0	20~100	20
84.0	84.0	100	3.0	20~100	20
85.0	85.0	100	3.0	20~100	20
88.0	88.0	100	3.0	20~100	20
89.0	89.0	100	3.0	20~100	20
90.0	90.0	100	3.0	20~100	15
92.0	92.0	100	3.0	20~100	15
95.0	95.0	100	3.0	20~100	15
100.0	100.0	100	3.0	20~100	15
106.0	106.0	100	3.0	20~100	15
110.0	110.0	100	3.0	20~100	10
116.0	116.0	100	3.0	20~100	10
120.0	120.0	100	3.0	20~100	10
125.0	125.0	100	3.0	20~100	10
125.5	125.5	30	3.0	20~30	30
126.0	126.0	30	3.0	20~30	30
130.0	130.0	100	3.0	20~100	6
140.0	140.0	100	3.0	20~100	6
150.0	150.0	100	3.0	20~100	6
152.5	152.5	30	3.0	20~30	20
155.0	155.0	100	3.0	20~100	6
160.0	160.0	100	3.0	20~100	5
165.0	165.0	100	3.0	20~100	5
170.0	170.0	100	3.0	20~100	5
185.0	185.0	100	3.0	20~100	5

・ネジ山保護キャップ(内ネジ用)

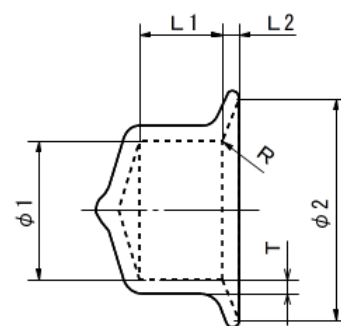
材質：PVC (RoHS2 対応)

標準色：黒色

その他 赤.青.黄.緑 (お問合せください)

L1 寸法は固定となります。

SPQ の設定数はありません。小ロットから対応いたします。



品番	$\phi 1$	$\phi 2$	L1	L2	T
DCA - 030-0	3.0	8.0	8.0	2.0	1.0
040-1	4.0	20.0	5.0	2.5	1.0
040-2	4.0	20.0	10.0	2.0	1.0
050-0	5.0	14.0	9.0	2.0	1.0
050-1	5.0	14.5	4.0	1.0	1.0
055-1	5.5	13.0	8.0	3.0	1.0
055-2	5.5	16.0	5.0	2.0	1.0
060-0	6.0	20.0	10.0	2.5	1.0
065-1	6.5	12.0	7.5	2.5	1.0
070-1	7.0	16.0	10.0	2.0	1.0
070-2	7.0	14.0	7.0	2.5	1.0
070-3	7.0	16.0	5.0	2.0	1.0
075-1	7.5	16.0	10.0	2.5	1.0
075-2	7.5	13.0	6.5	2.0	1.0
080-0	8.0	11.0	7.5	2.0	1.0
083-0	8.3	14.0	6.5	1.5	1.0
085-0	8.5	19.0	9.0	2.5	1.0
086-0	8.6	18.0	11.0	2.5	1.0
090-0	9.0	17.0	8.0	3.0	1.0
095-1	9.5	15.5	11.5	1.5	1.0
095-2	9.5	16.0	9.0	2.5	1.0
095-3	9.5	12.5	9.0	2.0	1.0
095-4	9.5	22.0	9.0	2.5	1.0
100-1	10.0	22.0	12.0	2.5	1.2
100-2	10.0	19.0	10.0	2.5	1.2
100-3	10.0	30.0	10.0	3.0	1.2
105-1	10.5	19.0	9.5	2.0	1.2
105-2	10.5	17.0	7.0	3.0	1.2
105-3	10.5	19.5	8.0	2.0	1.2
110-1	11.0	14.0	9.5	2.5	1.2
110-2	11.0	15.0	8.5	1.5	1.2
110-3	11.0	23.0	12.0	2.5	1.2
115-1	11.5	19.5	11.5	2.5	1.2
115-2	11.5	26.0	9.0	2.5	1.2
116-0	11.6	17.0	6.0	2.0	1.2
120-0	12.0	20	11.0	2.5	1.2

・ネジ山保護キャップ(内ネジ用)

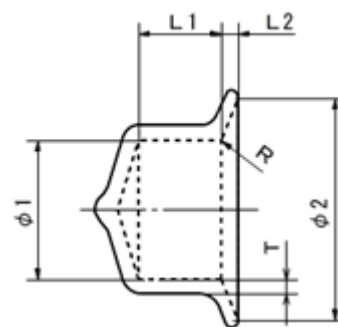
材質：PVC (RoHS2 対応)

標準色：黒色

その他 赤.青.黄.緑 (お問合せください)

L1 寸法は固定となります。

SPQ の設定数はありません。小ロットから対応いたします。



品番	$\phi 1$	$\phi 2$	L1	L2	T
DCA - 120-1	12.0	25	16.0	4.0	1.2
125-0	12.5	25	12.0	2.5	1.2
130-1	13.0	21	13.5	2.5	1.2
130-2	13.0	20	11.0	2.5	1.2
130-3	13.0	28	10.0	2.5	1.2
135-0	13.5	19	7.0	1.5	1.2
140-1	14.0	27	12.0	2.5	1.2
140-2	14.0	18	14.0	4.0	1.2
145-0	14.5	25	16.0	4.5	1.2
150-0	15.0	23	15.0	3.0	1.5
160-0	16.0	29	11.0	3.0	1.5
165-1	16.5	25	15.0	3.0	1.5
165-2	16.5	28	9.0	2.5	1.5
170-0	17.0	23	15.0	5.0	1.5
178-0	17.8	26	9.5	2.5	1.5
180-0	18.0	32	12.5	2.5	1.5
185-0	18.5	27	18.0	2.5	1.5
195-0	19.5	29	9.0	4.5	1.5
200-0	20.0	36	12.0	3.0	1.5
205-0	20.5	29	18.0	2.5	1.5
213-0	21.3	29	13.5	2.0	1.5
215-0	21.5	30	10.0	2.5	1.5
215-1	21.5	38	10.0	3.5	1.5
220-0	22.0	28	18.5	5.5	1.5
225-0	22.5	31	22.0	3.0	1.5
230-0	23.0	36	16.0	3.0	1.5
245-0	24.5	32	24.0	3.0	1.5
260-0	26.0	32	22.0	6.0	1.5
260-1	26.0	32	22.0	6.0	1.5
270-0	27.0	31	10.0	4.0	1.5
270-1	27.0	31	10.0	4.0	1.5
278-0	27.8	50	15.5	3.0	1.5
280-0	28.0	43	16.5	3.0	1.5
310-0	31.0	43	25.0	3.0	1.5
375-0	37.5	52	23.0	2.5	1.5

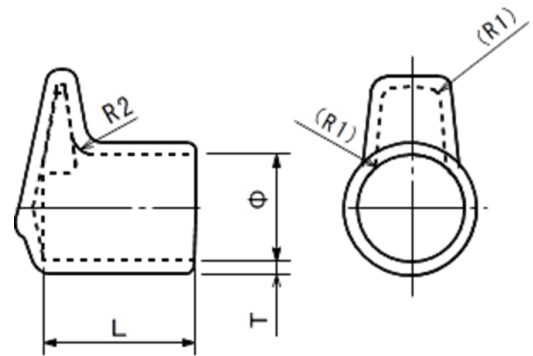
・ネジ山保護キャップ(外ネジ用)

材質：PVC (RoHS2 対応)

標準色：黒色

その他 赤.青.黄.緑 (お問合せください)

小ロットでも対応いたします。



品番	φ	L	T	L 対応範囲	SPQ
DCB - 040	4.0	10	1.0	5~15	5,000
050	5.0	10	1.0	5~15	5,000
060	6.0	10	1.0	5~15	5,000
065	6.5	10	1.0	5~15	5,000
072	7.2	10	1.0	5~15	5,000
075	7.5	10	1.0	5~15	5,000
090	9.0	10	1.0	5~15	5,000
095	9.5	10	1.0	5~15	5,000
100	10.0	10	1.0	5~15	5,000
110	11.0	15	1.3	10~20	4,000
125	12.5	15	1.3	10~20	4,000
135	13.5	15	1.3	10~20	3,000
145	14.5	15	1.3	10~20	3,000
151	15.1	15	1.3	10~20	2,000
165	16.5	15	1.3	10~20	2,000
180	18.0	15	1.3	10~20	1,500
198	19.8	15	1.3	10~20	1,500
205	20.5	20	1.5	15~25	1,000
214	21.4	20	1.5	15~25	1,000
245	24.5	20	1.5	15~25	750
254	25.4	20	1.5	15~25	750
262	26.2	20	1.5	15~25	500
285	28.5	20	1.5	15~25	500
297	29.7	20	1.5	15~25	400
350	35.0	20	1.5	15~25	400